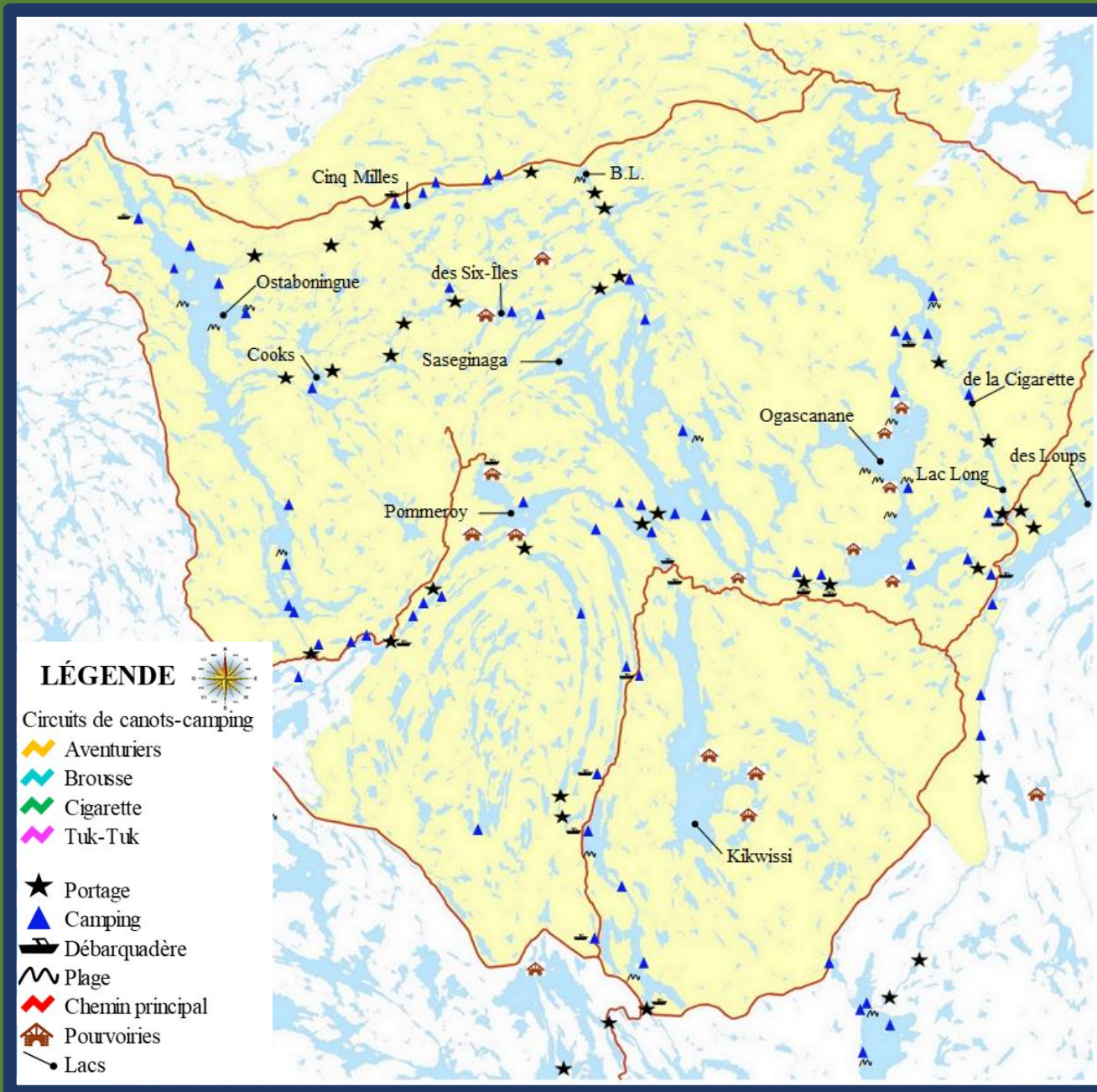


Guide de circuits de canot-camping Zec Kipawa



La Zec Kipawa vous offre
4 circuits de canot-camping
Pour tous les goûts ...
De niveau débutant à aventurier
Tout au long des parcours,
Vous aurez la chance d'admirer
Des paysages grandioses
Qui suscitent l'émerveillement



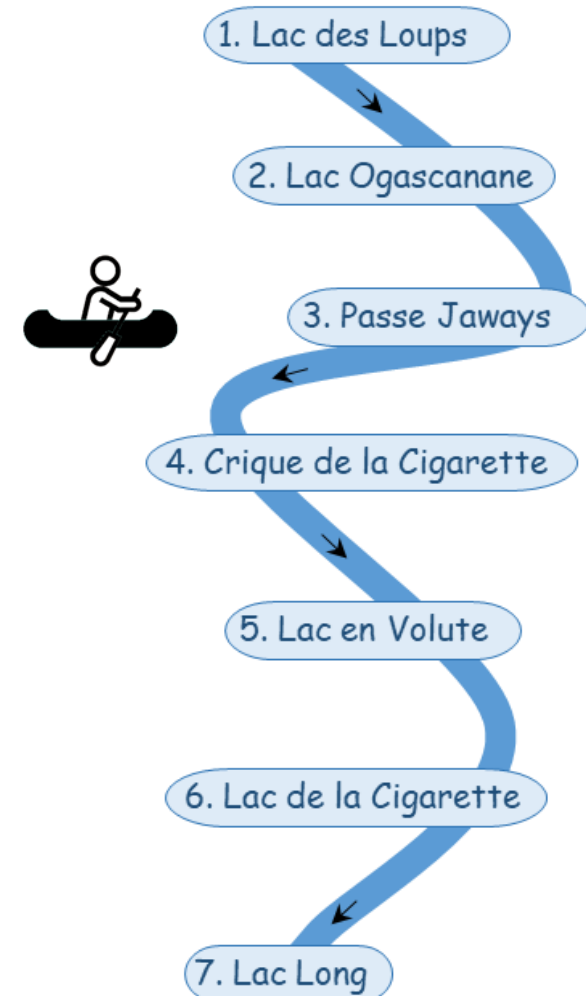
ZEC Kipawa

Cigarette

Ce circuit offre une grande variété de lacs et une multitude de plages de sable blanc d'allure exotique. Il est même possible d'y trouver un sable vert des plus curieux sur une île plus au nord.



Longueur : 31 km
Boucle de 3 à 4 jours



Cigarette



Parcours Intermédiaire - avec portage

INTÉRÊTS : Les plages du Lac Ogascanane et ses nombreux pygargues à tête blanche.


Coordonnées des PORTAGES

Facile  Moyen  Difficile 

 **Portage entre Rivière Lac des LOUPS et Lac OGASCANANE**
Longueur : 358 mètres

Coordonnées **GPS** : Début : N 47.046010, W -78.359831
Fin : N 47.049036, W -78.358760

Coordonnées **UTM** : Début : 17T 0700543 5213660
Fin : 17T 0700613 5213999

 **Portage entre Lac de la CIGARETTE et Lac LONG**
Longueur : 515 mètres

Coordonnées **GPS** : Début : N 47.106330, W -78.352300
Fin : N 47.102140, W -78.35053

Coordonnées **UTM** : Début : 17T 0700888 5220382
Fin : 17T 0701038 5219921

 **Portage entre Lac LONG et Lac des LOUPS**
Longueur : 3 530 mètres

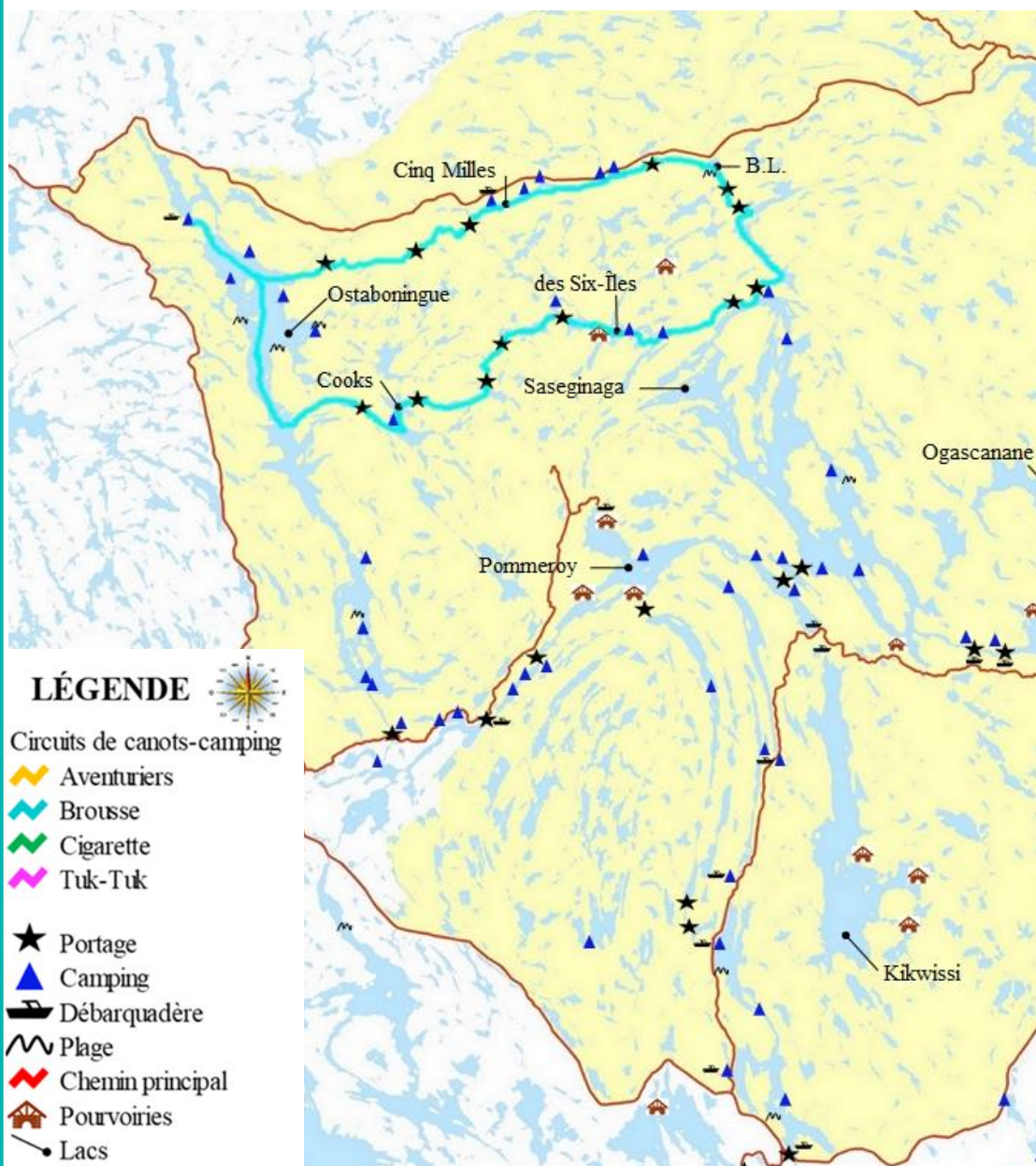
Coordonnées **GPS** : Début : N 47.070343, W -78.338028
Fin : N 47.047749, W -78.347092

Coordonnées **UTM** : Début : 17T 0702107 5216420
Fin : 17T 0701504 5213886

Note : Coordonnées GPS en degrés décimaux.

Brousse

Ce circuit offre de nombreux portages stimulants reliant les lacs les plus reculés. Les décors varient et sont à couper le souffle. L'expérience vous portera au travers toutes les gammes d'émotions.



Longueur : 58 km
Boucle de 4 à 5 jours

1. Lac Ostaboningue (Baie Cooks)

2. Lac Cooks

3. Lac Robert

4. Lac Slide

5. Lac Six Milles

6. Petit Lac des Six Îles

7. Lac des Six Îles

8. Lac Saseginaga

9. Lac Écarté

10. Lac North

11. Lac B.-L.

12. Lac des Cinq Milles

13. Rivière Saseginaga


















INTÉRÊTS : Héronnière près du Lac Six milles et les superbes chutes du Lac North.

Coordonnées des PORTAGES

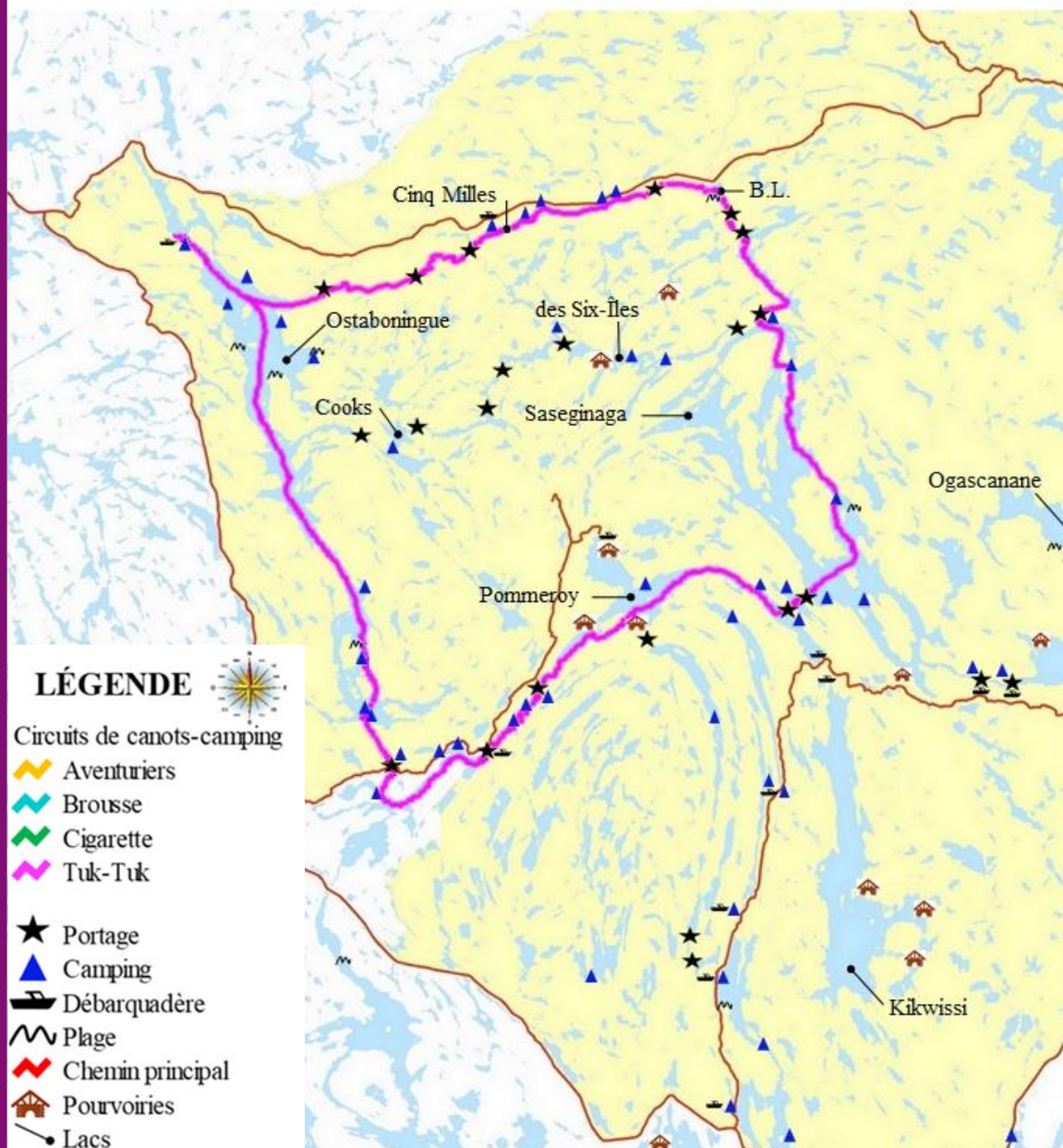
Facile  Moyen  Difficile 

 Portage entre Lac OSTABONINGUE (Baie Cooks) et Lac COOKS / Longueur : 731 mètres	Coordonnées GPS : Début : N 47.137154, W -78.822086 / Fin : N 47.134041, W -78.814591 Coordonnées UTM : Début : 17T 0665150 5222707 / Fin : 17T 0665728 5222377
 Portage entre Lac COOKS et L'étang nord-ouest du Lac ROBERT / Longueur : 147 mètres	Coordonnées GPS : Début : N 47.138588, W -78.789387 / Fin : N 47.139807, W -78.788690 Coordonnées UTM : Début : 17T 0667625 5222936 / Fin : 17T 0667674 5223073
 Portage entre L'Étang nord-ouest du Lac ROBERT et Lac ROBERT / Longueur : 113 mètres	Coordonnées GPS : Début : N 47.139324, W -78.783223 / Fin : N 47.138659, W -78.782367 Coordonnées UTM : Début : 17T 0668090 5223031 / Fin : 17T 0668157 5222959
 Portage entre Lac ROBERT et Lac SLIDE / Longueur : 174 mètres	Coordonnées GPS : Début : N 47.145966, W -78.750987 / Fin : N 47.147354, W -78.750177 Coordonnées UTM : Début : 17T 0670513 5223839 / Fin : 17T 0670570 5223995
 Portage entre Lac SLIDE et Lac SIX MILLES / Longueur : 676 mètres	Coordonnées GPS : Début : N 47.158986, W -78.743564 / Fin : N 47.163885, W -78.741470 Coordonnées UTM : Début : 17T 0671034 5225302 / Fin : 17T 0671177 5225851
 Portage entre Lac SIX MILLES et Lac des SIX ÎLES / Longueur : 530 mètres	Coordonnées GPS : Début : N 47.173073, W -78.710186 / Fin : N 47.169944, W -78.704936 Coordonnées UTM : Début : 17T 0673518 5226941 / Fin : 17T 0673926 5226605
 Portage entre Lac des SIX ÎLES et Lac SASEGINAGA / Longueur : 132 mètres	Coordonnées GPS : Début : N 47.177743, W -78.611065 / Fin : N 47.176494, W -78.609881 Coordonnées UTM : Début : 17T 0681013 5227685 / Fin : 17T 0681107 5227549
 Portage entre Lac SASEGINAGA et Lac ÉCARTÉ / Longueur : 61 mètres	Coordonnées GPS : Début : N 47.181493, W -78.597209 / Fin : N 47.181181, W -78.598174 Coordonnées UTM : Début : 17T 0682050 5228134 / Fin : 17T 0681978 5228097
 Portage entre Lac ÉCARTÉ et Lac NORTH / Longueur : 406 mètres	Coordonnées GPS : Début : N 47.212582, W -78.604772 / Fin : N 47.214149, W -78.608294 Coordonnées UTM : Début : 17T 0681371 5231571 / Fin : 17T 0681099 5231737
 Portages { 2 } entre Lac NORTH et Lac B-L 1^{er} Portage vers le Nord du Lac NORTH / Longueur : 171 mètres	Coordonnées GPS : Début : N 47.218992, W -78.613095 / Fin : N 47.220595, W -78.613168 Coordonnées UTM : Début : 17T 0680719 5232264 / Fin : 17T 0680708 5232442
 2^{ème} Portage direction Nord à partir du Lac NORTH Longueur : 121 mètres	Coordonnées GPS : Début : N 47.221878, W -78.613837 / Fin : N 47.222803, W -78.614166 Coordonnées UTM : Début : 17T 0680653 5232583 / Fin : 17T 0680625 5232685
 Portage Rivière SASEGINAGE entre Lac B-L et Lac des CINQ MILLES / Longueur : 95 mètres	Coordonnées GPS : Début : N 47.232125, W -78.653752 / Fin : N 47.231803, W -78.654308 Coordonnées UTM : Début : 17T 0677597 5233630 / Fin : 17T 0677556 5233593
 Portage entre Lac CINQ MILLES et Rivière SASEGINAGA / Longueur : 261 mètres	Coordonnées GPS : Début : N 47.207294, W -78.759699 / Fin : N 47.207142, W -78.762492 Coordonnées UTM : Début : 17T 0669657 5230635 / Fin : 17T 0669446 5230612

Note : Coordonnées GPS en degrés décimaux.

Tuk-Tuk

Ce circuit est sans aucun doute un des plus populaires et un des plus empruntés en raison des magnifiques lacs et rivières qui en font partie et de ses portages plutôt facile.



Longueur : 96 km
Boucle de 4 à 10 jours

1. Lac et Rivière Ostaboniques

2. Lac Hunters Point

3. Rivière Audoin

4. Lac du Bouleau

5. Lac Pommeroy

6. Lac à l'Eau Claire

7. Lac Saseginaga

8. Lac Écarté

9. Lac North

10. Lac B-L

11. Lac Des Cinq Milles

12. Rivière Saseginaga



Tuk-Tuk



Parcours Facile - avec portage

INTÉRÊTS : Chapelle de Hunters Point, milieu sauvage, paysage.

Coordonnées des PORTAGES

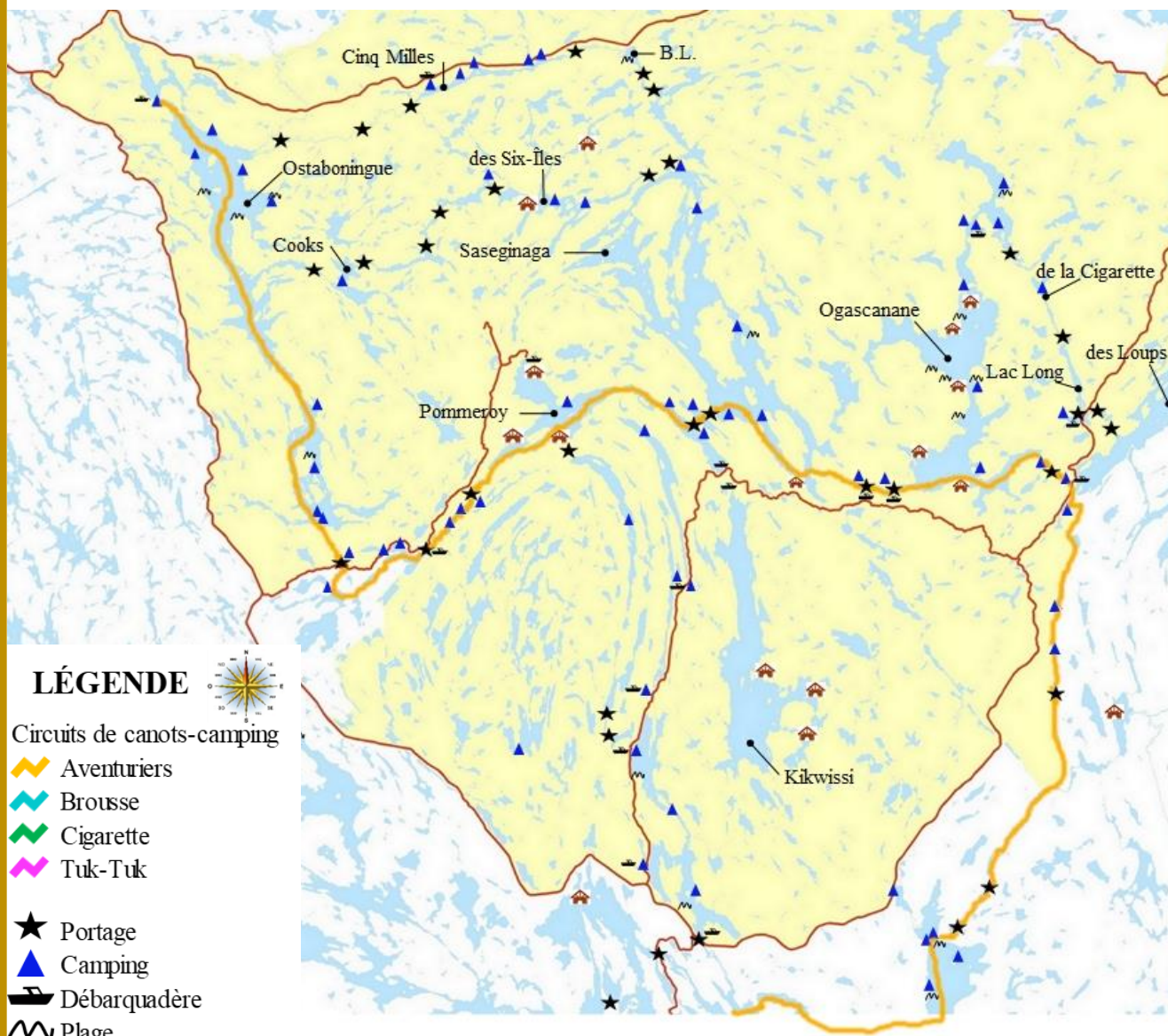
Facile  Moyen  Difficile 

 Portage entre Lac OSTABONINGUE et Lac HUNTER'S POINT / Longueur : 552 mètres	Coordonnées GPS : Début : N 47.010941, W -78.806542 / Fin : N 47.006308, W -78.808469 Coordonnées UTM : Début : 17T 0666722 5208715 / Fin : 17T 0666590 5208196
 Portage entre Rivière AUDOIN et Lac DU BOULEAU / Longueur : 205 mètres	Coordonnées GPS : Début : N 47.017209, W -78.748836 / Fin : N 47.018805, W -78.747163 Coordonnées UTM : Début : 17T 0671088 5209536 / Fin : 17T 0671210 5209717
 Portage entre Lac DU BOULEAU et Lac POMMEROY / Longueur : 301 mètres	Coordonnées GPS : Début : N 47.037723, W -78.724463 / Fin : N 47.040227, W -78.722790 Coordonnées UTM : Début : 17T 0672874 5211869 / Fin : 17T 0672993 5212151
 Portage entre Lac POMMEROY et Lac à L'EAU CLAIRE / Longueur : 375 mètres	Coordonnées GPS : Début : N 47.074915, W -78.595421 / Fin : N 47.078166, W -78.592113 Coordonnées UTM : Début : 17T 0682550 5216295 / Fin : 17T 0682790 5216664
 Portage entre Lac à L'EAU CLAIRE et Lac SASEGINAGA / Longueur : 510 mètres	Coordonnées GPS : Début : N 47.072267, W -78.575703 / Fin : N 47.074442, W -78.570045 Coordonnées UTM : Début : 17T 0684056 5216047 / Fin : 17T 0684478 5216302
 Portage entre Lac SASEGINAGA et Lac ÉCARTÉ / Longueur : 61 mètres	Coordonnées GPS : Début : N 47.181493, W -78.597209 / Fin : N 47.181181, W -78.598174 Coordonnées UTM : Début : 17T 0682050 5228134 / Fin : 17T 0681978 5228097
 Portage entre Lac ÉCARTÉ et Lac NORTH / Longueur : 406 mètres	Coordonnées GPS : Début : N 47.212582, W -78.604772 / Fin : N 47.214149, W -78.608294 Coordonnées UTM : Début : 17T 0681371 5231571 / Fin : 17T 0681099 5231737
 Portages {2} entre Lac NORTH et Lac B-L 1 ^{er} Portage vers le Nord du Lac North / Longueur : 171 mètres	Coordonnées GPS : Début : N 47.218992, W -78.613095 / Fin : N 47.220595, W -78.613168 Coordonnées UTM : Début : 17T 0680719 5232264 / Fin : 17T 0680708 5232442
 2^{eme} Portage direction Nord à partir du Lac North Longueur : 121 mètres	Coordonnées GPS : Début : N 47.221878, W -78.613837 / Fin : N 47.222803, W -78.614166 Coordonnées UTM : Début : 17T 0680653 5232583 / Fin : 17T 0680625 5232685
 Portage sur Rivière SASEGINAGE entre Lac B-L et Lac CINQ MILLES / Longueur : 95 mètres	Coordonnées GPS : Début : N 47.232125, W -78.653752 / Fin : N 47.231803, W -78.654308 Coordonnées UTM : Début : 17T 0677597 5233630 / Fin : 17T 0677556 5233593
 Portage entre Lac CINQ MILLES et Rivière SASEGINAGA / Longueur : 261 mètres	Coordonnées GPS : Début : N 47.207294, W -78.759699 / Fin : N 47.207142, W -78.762492 Coordonnées UTM : Début : 17T 0669657 5230635 / Fin : 17T 0669446 5230612

Note : Coordonnées GPS en degrés décimaux.

Aventuriers

Ce circuit combine les eaux calmes et historiques et les excitantes eaux vives. Ce parcours est riche en histoire et en beauté.



LÉGENDE

Circuits de canots-camping

- Aventuriers
- Brousse
- Cigarette
- Tuk-Tuk

- Portage
- Camping
- Débarcadère
- Plage
- Chemin principal
- Pourvoiries
- Lacs

Longueur : 190 km
Boucle de 12 à 14 jours

1. Lac et Rivière Ostaboningués
2. Lac Hunters Point
3. Rivière Audoin
4. Lac du Bouleau
5. Lac Pommeroy
6. Lac à l'Eau Claire
7. Lac Saseginaga
8. Lac Ogascanane
9. Lac des Loups
10. Rivière Kipawa
11. Lac Sairs
12. Rivière Kipawa
13. Lac Sheffield
14. Lac McLachlin
15. Lac Mungo
16. Lac Grindstone
17. Lac Debout
18. Lac et Rivière Audoin
19. Rivière et Lac Ostaboningués



Aventuriers



Parcours Intermédiaire - avec portage

INTÉRÊTS : Longue expédition, les chutes Turner et enragées ainsi que les eaux limpides des Lacs du Bouleau et Pommeroy

Coordonnées des PORTAGES		Facile	Moyen	Difficile
	Portage entre Lac OSTABONINGUE et Lac HUNTER'S POINT / Longueur : 552 mètres			
		Coordonnées GPS : Début : N 47.010941, W -78.806542 / Fin : N 47.006308, W -78.808469 Coordonnées UTM : Début : 17T 0666722 5208715 / Fin : 17T 0666590 5208196		
	Portage entre Rivière AUDOIN et lac DU BOULEAU / Longueur : 205 mètres			
		Coordonnées GPS : Début : N 47.017209, W -78.748836 / Fin : N 47.018805, W -78.747163 Coordonnées UTM : Début : 17T 0671088 5209536 / Fin : 17T 0671210 5209717		
	Portage entre Lac DU BOULEAU et lac POMMEROY / Longueur : 301 mètres			
		Coordonnées GPS : Début : N 47.037723, W -78.724463 / Fin : N 47.040227, W -78.722790 Coordonnées UTM : Début : 17T 0672874 5211869 / Fin : 17T 0672993 5212151		
	Portage entre Lac POMMEROY et Lac À L'EAU CLAIRE / Longueur : 375 mètres			
		Coordonnées GPS : Début : N 47.074915, W -78.595421 / Fin : N 47.078166, W -78.592113 Coordonnées UTM : Début : 17T 0682550 5216295 / Fin : 17T 0682790 5216664		
	Portage entre Lac À L'EAU CLAIRE et Lac SASEGINAGA / Longueur : 510 mètres			
		Coordonnées GPS : Début : N 47.072267, W -78.575703 / Fin : N 47.074442, W -78.570045 Coordonnées UTM : Début : 17T 0684056 5216047 / Fin : 17T 0684478 5216302		
	Portage entre Lac SASEGINAGA et Lac OGASCANANE / Longueur : 1 242 mètres			
		Coordonnées GPS : Début : N 47.041537, W -78.479547 / Fin : N 47.041084, W -78.470879 Coordonnées UTM : Début : 17T 0691466 5212863 / Fin : 17T 0692126 5212834		
	Portage entre Lac OGASCANANE et Rivière Lac des LOUPS / Longueur : 358 mètres			
		Coordonnées GPS : Début : N 47.049036, W -78.358760 / Fin : N 47.046010, W -78.359831 Coordonnées UTM : Début : 17T 0700613 5213999 / Fin : 17T 0700543 5213660		
	Portage Rivière Kipawa au pont croisant le Chemin PÉNÉTRATION / Longueur : 105 mètres			
		Coordonnées GPS : Début : N 46.971677, W -78.359155 / Fin : N 46.970879, W -78.359273 Coordonnées UTM : Début : 17T 0700873 5205402 / Fin : 17T 0700867 5205313		
	1^{er} Portage Sud Pont Chemin PÉNÉTRATION sur Rivière KIPAWA / Longueur : 284 mètres			
		Coordonnées GPS : Début : N 46.950949, W -78.359058 / Fin : N 46.948420, W -78.358670 Coordonnées UTM : Début : 17T 0700958 5203099 / Fin : 17T 0700997 5202819		
	2^{ème} Portage Sud Pont Chemin PÉNÉTRATION sur Rivière KIPAWA / Longueur : 608 mètres			
		Coordonnées GPS : Début : N 46.925485, W -78.356147 / Fin : N 46.920893, W -78.354875 Coordonnées UTM : Début : 17T 0701275 5200277 / Fin : 17T 0701389 5199770		
	3^{ème} Portage Sud Pont Chemin PÉNÉTRATION sur Rivière KIPAWA (Rapides Elliot) / Longueur : 419 mètres			
		Coordonnées GPS : Début : N 46.915487, W -78.355352 / Fin : N 46.912312, W -78.357806 Coordonnées UTM : Début : 17T 0701373 5199168 / Fin : 17T 0701198 5198809		
	Portage contournant les Chutes TURNER Longueur : 574 mètres			
		Coordonnées GPS : Début : N 46.912312, W -78.357806 / Fin : N 46.866510, W -78.404814 Coordonnées UTM : Début : 17T 0698049 5194053 / Fin : 17T 0697787 5193600		
	Portage contournant les Chutes ENRAGÉES Longueur : 403 mètres (approximation)			
		Coordonnées GPS : Début : N 46.777667, W -78.486693 / Fin : N 46.775344, W -78.488281 Coordonnées UTM : Début : ±17T 0691863 5183525 / Fin : ±17T 0691750 5183263		
	Portage traversant Pont au Chute du PIN ROUGE Longueur : 182 mètres			
		Coordonnées GPS : Début : N 46.839985, W -78.608669 / Fin : N 46.839816, W -78.610460 Coordonnées UTM : Début : 17T 0682341 5190159 / Fin : 17T 0682205 5190136		
	→De retour à la sortie du premier portage du trajet (entre Lac Hunter's Point et Lac Ostaboningue).			
	→Vous l'entreprendrez cette fois en sens inverse pour finaliser ce trajet.			

Note : Coordonnées GPS en degrés décimaux.

Planifiez votre aventure ...



✓ CIRCUIT

Choisissez votre circuit. PHOTOS sur le site internet de la Zec Kipawa : <https://zeckipawa.reseauzec.com/circuits-canot-camping>

✓ ENREGISTREMENT

Enregistrement OBLIGATOIRE avant d'entrer dans la Zec Kipawa. Vous pouvez vous enregistrer à l'un des postes d'accueil ou avec le service en ligne. CONSERVER votre enregistrement sur vous en tout temps ou bien visible dans votre véhicule.

À votre Sortie : REMPLIR date, heure et statistiques. REMETTRE votre enregistrement complété

- À l'un des postes d'accueil.
- À l'un des postes d'autoenregistrement.
- Le retourner via @mail à info@zeckipawa.ca.
- Fermer l'enregistrement via le service en ligne

✓ CAMPING

Il y a des frais pour le camping. Vous pouvez acheter votre forfait de camping à l'un des postes d'accueil ou avec le service en ligne.

TARIF de camping au <https://zeckipawa.reseauzec.com/hebergement-camping> les frais de camping sont par tente / nuitée.

CONSERVER votre forfait de camping sur vous en tout temps.

✓ PÊCHE

Il y a des frais pour la pêche. Si vous prévoyez pêcher, vous pouvez acheter votre forfait de pêche à l'un des postes d'accueil ou avec le service en ligne.

TARIF de pêche au <https://zeckipawa.reseauzec.com/tarifs>

CONSERVER votre forfait de pêche sur vous en tout temps.

✓ URGENCE

En cas d'urgence, vous pouvez nous contacter au **819 726-2266** Ou la Sûreté du Québec au **819 629-2356**.

✓ Permis de pêche provincial

N'oubliez pas que vous devez également acheter le permis de pêche provincial :

✓ Votre équipement

Prévoyez d'avoir avec vous tout l'équipement requis. Il n'y a pas de magasin ni de restaurant dans la Zec Kipawa.

Bon voyage !!!



ZEC Kipawa